



# คู่มือการปฏิบัติงานของเจ้าหน้าที่

ประจำปีงบประมาณ ๒๕๖๘

**นางสาวรัชฎา อภิวังค์งาม**

ตำแหน่งศึกษานิเทศก์

วิทยฐานะศึกษานิเทศก์ชำนาญการพิเศษ

กลุ่มงานวัดผลและประเมินผลการศึกษา



กลุ่มนิเทศ ติดตาม และประเมินผลการจัดการศึกษา  
สำนักงานเขตพื้นที่การศึกษาประถมศึกษาเชียงราย เขต ๑  
สำนักงานคณะกรรมการการศึกษาขั้นพื้นฐาน  
กระทรวงศึกษาธิการ



งานวิจัย พัฒนา ส่งเสริม ติดตาม ตรวจสอบ  
และประเมินเกี่ยวกับการวัดและประเมินผล  
การเรียนรู้ระดับชั้นเรียนและสถานศึกษา

## 1. ชื่องาน (กระบวนงาน)

งานวิจัย พัฒนา ส่งเสริม ติดตาม ตรวจสอบ และประเมินเกี่ยวกับการวัดผลและประเมินผลการเรียนรู้ระดับชั้นเรียนและสถานศึกษา

## 2. วัตถุประสงค์

2.1 เพื่อพัฒนาระบบการปฏิบัติงาน กลุ่มนิเทศ ติดตาม และประเมินผลการจัดการศึกษาให้มีประสิทธิภาพและสามารถดำเนินการบรรลุผลตามเป้าหมาย

2.2 เพื่อใช้เป็นแนวทางในการดำเนินการวิจัย พัฒนา ส่งเสริม ติดตาม ตรวจสอบ และประเมินเกี่ยวกับการวัดผลและประเมินผลการเรียนรู้ระดับชั้นเรียนและสถานศึกษา

## 3. ขอบเขตของงาน

เป็นแนวทางสำหรับการปฏิบัติงานและดำเนินการวิจัย พัฒนา ส่งเสริม ติดตาม ตรวจสอบ และประเมินเกี่ยวกับการวัดผลและประเมินระดับชั้นเรียนและสถานศึกษา

## 4. คำจำกัดความ

**การวัดและประเมินผล (Assessment)** หมายถึง กระบวนการเก็บรวบรวมข้อมูล ร่องรอยหลักฐานที่แสดงให้เห็นถึงพัฒนาการ ความก้าวหน้า และความสำเร็จทางการเรียนของผู้เรียนอย่างเป็นระบบ เพื่อเป็นประโยชน์ต่อการส่งเสริมให้ผู้เรียนเกิดการพัฒนา และเรียนรู้อย่างเต็มศักยภาพ การวัด และประเมินผลการเรียนรู้สามารถจัดให้มีขึ้นทั้งระดับชั้นเรียน ระดับสถานศึกษา

**การประเมินระดับชั้นเรียน (Classroom Assessment)** หมายถึง การวัดผลและประเมินผลที่อยู่ในกระบวนการจัดการเรียนรู้ ผู้สอนดำเนินการเพื่อพัฒนาผู้เรียนและตัดสินผลการเรียนในรายวิชา/กิจกรรมที่ตนสอน ในการประเมินเพื่อการพัฒนา ผู้สอนประเมินผลการเรียนรู้ตามตัวชี้วัดที่กำหนดเป็นเป้าหมายในแต่ละหน่วยการเรียนรู้ด้วยวิธีการต่าง ๆ เพื่อดูว่าบรรลุตัวชี้วัดหรือมีแนวโน้มว่าจะบรรลุตัวชี้วัดเพียงใด แล้วแก้ไขข้อบกพร่องเป็นระยะ ๆ อย่างต่อเนื่อง เน้นการประเมินตามสภาพจริง โดยใช้วิธีการที่หลากหลายและมีการประเมินอย่างต่อเนื่อง เพื่อนำมาใช้เป็นข้อมูลในการปรับปรุงการเรียนการสอนต่อไป

**การประเมินระดับสถานศึกษา (School Assessment)** หมายถึง การตรวจสอบผลการเรียนรู้ของผู้เรียนเป็นรายปี/รายภาค ผลการประเมินการอ่าน คิดวิเคราะห์ และเขียน คุณลักษณะอันพึงประสงค์และกิจกรรมพัฒนาผู้เรียน การอนุมัติผลการเรียน การตัดสินการเลื่อนชั้นเรียน และเป็นการประเมินเพื่อให้ได้ข้อมูลเกี่ยวกับการจัดการศึกษาของสถานศึกษาว่าส่งผลต่อการเรียนรู้ของผู้เรียนตามเป้าหมายหรือไม่ ผู้เรียนมีสิ่งที่จะต้องได้รับการพัฒนาในด้านใด รวมทั้งสามารถนำผลการเรียนของผู้เรียนในสถานศึกษาเปรียบเทียบกับเกณฑ์ระดับชาติและระดับเขตพื้นที่การศึกษา ผลการประเมินระดับสถานศึกษา

จะเป็นข้อมูลและสารสนเทศเพื่อการปรับปรุงนโยบาย หลักสูตร โครงการ หรือวิธีการจัดการเรียนการสอน ตลอดจนเพื่อการจัดทำแผนพัฒนาคุณภาพการศึกษาของสถานศึกษาตามแนวทางการประกันคุณภาพ การศึกษา และการรายงานผลการจัดการศึกษาต่อคณะกรรมการสถานศึกษาขั้นพื้นฐาน สำนักงานเขตพื้นที่ การศึกษา สำนักงานคณะกรรมการการศึกษาขั้นพื้นฐาน ผู้ปกครอง และชุมชน

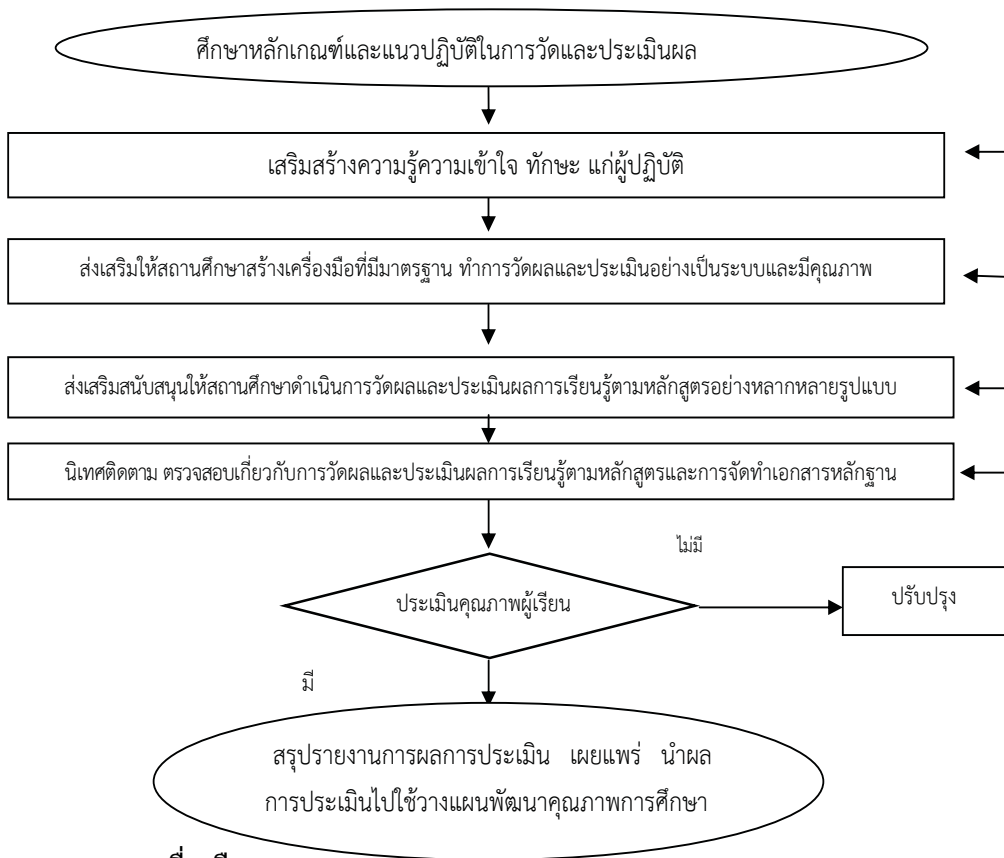
**การประเมินตามสภาพจริง (Authentic Assessment)** หมายถึง การวัดผล และ ประเมินผลการเรียนรู้จากการที่นักเรียนได้ลงมือปฏิบัติงาน ซึ่งแสดงให้เห็นถึงการนำความรู้และทักษะที่เรียน ไปใช้ในสภาพและสถานการณ์จริง หรือเชื่อมโยงใกล้เคียงกับสถานการณ์จริงมากที่สุด การประเมินตาม สภาพจริงมักมีการกำหนดชิ้นงานหรือภาระงานให้ผู้เรียนปฏิบัติ และมีการใช้เครื่องมือการวัดและประเมินผล ที่มีเกณฑ์พร้อมคำอธิบายคุณภาพงานตามเกณฑ์ไว้อย่างชัดเจน

### 5. ขั้นตอนการปฏิบัติงาน

วิจัย พัฒนา ส่งเสริม ติดตาม ตรวจสอบ และประเมินเกี่ยวกับการวัดผลและประเมินผล ระดับชั้นเรียนและสถานศึกษา

1. ศึกษาหลักเกณฑ์ และแนวปฏิบัติในการวัดผลและประเมินผลการเรียนรู้ของ สถานศึกษารวมทั้งแนวทางการวัดและประเมินคุณลักษณะอันพึงประสงค์
2. เสริมสร้างความรู้ความเข้าใจทักษะให้กับผู้บริหารสถานศึกษา ครู และบุคลากรใน สถานศึกษาเกี่ยวกับการวัดผลและประเมินผลการเรียนรู้ตามหลักสูตร และการเทียบโอนผลการเรียน
3. ส่งเสริม สนับสนุน ผู้บริหารสถานศึกษา ครูและบุคลากรในสถานศึกษาในการปฏิบัติ วิธีการวัดผลและประเมินผล เทคนิควิธีการวัดผลและประเมินรูปแบบต่าง ๆ โดยเน้นการประเมินตามสภาพจริง
4. ส่งเสริม สนับสนุนให้สถานศึกษาสร้างเครื่องมือที่มีมาตรฐาน ในการวัดและประเมินผลการ เรียนรู้ และจัดเก็บเอกสารหลักฐานการศึกษาอย่างเป็นระบบส่งเสริม สนับสนุนการดำเนินงานด้านการวัดและ ประเมินผลการเรียนรู้ตามหลักสูตรของสถานศึกษาในสังกัดสำนักงานเขตพื้นที่การศึกษา
5. นิเทศ ติดตาม ตรวจสอบ สร้างความรู้ ความเข้าใจ ทักษะ แก่บุคลากรทุกระดับ สถานศึกษา เขตพื้นที่การศึกษา เกี่ยวกับการวัดประเมินผลการศึกษา การจัดทำเอกสารหลักฐาน ระดับชั้น เรียนและสถานศึกษา ส่งเสริม สนับสนุนการประเมินคุณภาพผู้เรียนระดับชั้นเรียนและสถานศึกษาตาม หลักสูตรระดับสถานศึกษาและนำผลการประเมินคุณภาพไปใช้ในการพัฒนา
6. ดำเนินการวัดและประเมินผลการเรียนรู้ และการจัดทำเอกสารหลักฐาน
7. สรุปรายงาน วิจัย พัฒนา และประเมินผลผลการดำเนินงาน ด้านการวัดและประเมินผล การเรียนรู้ระดับชั้นเรียนและสถานศึกษาเพื่อนำผลมาใช้ในการวางแผนยกระดับคุณภาพการศึกษา และ เผยแพร่ผลการประเมินคุณภาพ

6. Flow Chart การวิจัย พัฒนา ส่งเสริม ติดตาม ตรวจสอบและประเมินเกี่ยวกับการวัดผล และ ประเมินผลการเรียนรู้ ระดับชั้นเรียน และสถานศึกษา



7. เครื่องมือ

- 7.1 แบบสำรวจข้อมูล
- 7.2 ข้อมูลสารสนเทศ เครื่องมือทดสอบ เอกสารหลักฐานการศึกษา
- 7.3 แบบรายงานผล

8. เอกสาร/ หลักฐานอ้างอิง

- 8.1 คู่มือการดำเนินงานการวัดผล และประเมินผลการศึกษา
- 8.2 คู่มือการวัดผล และเทียบโอนผลการศึกษาในทุกระดับ
- 8.3 แบบพิมพ์ เอกสาร หลักฐานต่าง ๆ ที่เกี่ยวข้อง

## 9. แบบสรุปมาตรฐานงาน

ชื่องาน (กระบวนการ) งานวิจัย พัฒนา ส่งเสริม ติดตาม ตรวจสอบและประเมินเกี่ยวกับการวัดผลและระดับชั้นเรียน และสถานศึกษา		สำนักงานเขตพื้นที่การศึกษา กลุ่มนิเทศติดตามและประเมินผลการจัดการศึกษา		รหัสเอกสาร :	
วัตถุประสงค์ : 2.1 เพื่อพัฒนาระบบการปฏิบัติงาน กลุ่มนิเทศ ติดตาม และประเมินผลการจัดการศึกษาให้มีประสิทธิภาพและสามารถดำเนินการบรรลุผลตามเป้าหมาย					
2.2 เพื่อใช้เป็นแนวทางในการดำเนินการวิจัย พัฒนา ส่งเสริม ติดตาม ตรวจสอบ และประเมินเกี่ยวกับการวัดผลและประเมินผลการเรียนรู้ระดับชั้นเรียนและสถานศึกษา					
ลำดับที่	ผังขั้นตอนการดำเนินงาน	รายละเอียดงาน	เวลาดำเนินการ	มาตรฐานคุณภาพงาน	ผู้รับผิดชอบ
1		1.ศึกษาลักษณะ และแนวปฏิบัติในการวัดและประเมินผลการเรียนรู้ระดับชั้นเรียนและสถานศึกษา	เมษายน	สถานศึกษามีแนวปฏิบัติในการวัดและประเมินผลที่ชัดเจน	กลุ่มนิเทศ ฯ
2		2.เสริมสร้างความเข้าใจ ทักษะให้กับผู้บริหารสถานศึกษา ครู และบุคลากรในสถานศึกษาเกี่ยวกับการวัดและประเมินผลการเรียนรู้ตามหลักสูตร การเทียบโอนผลการเรียน แนวปฏิบัติ วิธีการเทคนิค รูปแบบ ต่าง ๆ โดยเน้นการประเมินสภาพจริง	ตลอดปี การศึกษา	บุคลากรในสถานศึกษามีความรู้ความเข้าใจเกี่ยวกับการวัดและประเมินผลการเรียนรู้ตามหลักสูตร การเทียบโอนผลการเรียน เทคนิควิธีการประเมินที่ถูกต้อง	กลุ่มนิเทศ ฯ
3		3.1 ส่งเสริม สนับสนุนให้สถานศึกษาสร้างเครื่องมือที่เป็นมาตรฐาน ในการวัดและประเมินผลการเรียนรู้ และจัดเก็บเอกสารหลักฐานการศึกษาอย่างเป็นระบบ ส่งเสริม 3.2 สนับสนุนการดำเนินงานด้านการวัดและประเมินผลการเรียนรู้ตามหลักสูตรของสถานศึกษาในสังกัดสำนักงานเขตพื้นที่การศึกษา	ตลอดปี การศึกษา	สถานศึกษา ครู และบุคลากรดำเนินการวัดและประเมินผลรูปแบบต่าง ๆ ได้อย่างมีประสิทธิภาพ	กลุ่มนิเทศ ฯ
4		4.ส่งเสริม สนับสนุนให้ดำเนินการวัดผลและประเมินผล ตลอดจนความเข้าใจในแนวปฏิบัติ วิธีการวัดและประเมินผล การเรียนรู้ตามหลักสูตรอย่างหลากหลายรูปแบบ	ตลอดปี การศึกษา	สถานศึกษามีเครื่องมือวัด ประเมินผลที่มีมาตรฐาน และจัดเก็บเอกสารหลักฐานการศึกษาอย่างเป็นระบบ	กลุ่มนิเทศ ฯ ผู้บริหาร ครู
5		5. นิเทศ ติดตาม ตรวจสอบ สร้างความไว้วางใจ ทักษะ แก่บุคลากรทุกระดับสถานศึกษา เขตพื้นที่การศึกษา เกี่ยวกับการวัดประเมินผลการศึกษา การจัดทำเอกสารหลักฐาน ระดับชั้นเรียนและสถานศึกษา ส่งเสริม สนับสนุนการประเมินคุณภาพผู้เรียนระดับชั้นเรียนและสถานศึกษาตามหลักสูตรระดับสถานศึกษาและนำผลการประเมินคุณภาพไปใช้ในการพัฒนา	ตลอดปี การศึกษา	สถานศึกษาสามารถวัดและประเมินผลตามหลักสูตรที่ชัดเจน นำผลการประเมินไปใช้เพื่อพัฒนาผู้เรียน	กลุ่มนิเทศ ฯ ผู้บริหาร ครู
6		6.ดำเนินการวัดและประเมินผลการเรียนรู้ จัดทำเอกสารหลักฐาน	ตลอดปี การศึกษา	สถานศึกษาดำเนินการวัดและประเมินผล การเรียนรู้ จัดทำเอกสารหลักฐานได้ถูกต้อง	กลุ่มนิเทศ ฯ ผู้บริหาร ครู
7		7.สรุปรายงาน วิจัย พัฒนา และประเมินผลการดำเนินงานด้านการวัดและประเมินผลการเรียนรู้ระดับ ชั้นเรียนและสถานศึกษาเพื่อนำผลมาใช้ในการวางแผนยกระดับคุณภาพการศึกษา และเผยแพร่ผลการประเมินคุณภาพ	มีนาคม-เมษายน	มีข้อมูลการวัดและประเมินผลและนำไปใช้ในการวางแผนยกระดับคุณภาพการศึกษา	กลุ่มนิเทศ ฯ

เอกสารอ้างอิง : 1. คู่มือดำเนินงานวัดผล และประเมินผลการศึกษา ระดับชั้นเรียน สถานศึกษา 2. คู่มือการวัดผลและเทียบโอนผลการศึกษาในทุกะดับ 3. แบบพิมพ์ เอกสาร หลักฐานต่าง ๆ ที่เกี่ยวข้อง

คำอธิบายสัญลักษณ์ผังขั้นตอน จุดเริ่มต้นหรือสิ้นสุดกระบวนการงาน กิจกรรมงานหรือการปฏิบัติ การตัดสินใจ ทิศทางหรือการเคลื่อนไหวของงาน จุดเชื่อมต่อระหว่างหน้า(ถ้าไม่จบภายใน 1หน้า)



งานวิจัย พัฒนา ส่งเสริม ติดตาม ตรวจสอบ  
และประเมินเกี่ยวกับการวัดผลและประเมินผล  
การศึกษาระดับเขตพื้นที่การศึกษา

## 1. ชื่องาน (กระบวนการงาน)

งานวิจัย พัฒนา ส่งเสริม ติดตาม ตรวจสอบ และประเมินเกี่ยวกับการวัดผลและประเมินผล การศึกษาระดับเขตพื้นที่การศึกษา

## 2. วัตถุประสงค์

1. เพื่อพัฒนาระบบการปฏิบัติงานของ กลุ่มนิเทศ ติดตาม และประเมินผลการจัดการศึกษา ให้มีประสิทธิภาพและสามารถดำเนินการบรรลุผลตามเป้าหมาย

2. เพื่อใช้เป็นแนวทางในการดำเนินการวิจัย พัฒนา ส่งเสริม ติดตาม ตรวจสอบ และ ประเมินเกี่ยวกับการวัดผลและประเมินผลการศึกษา

## 3. ขอบเขตของงาน

เป็นแนวทางสำหรับการปฏิบัติงานและดำเนินการวิจัย พัฒนา ส่งเสริม ติดตาม ตรวจสอบ และประเมินเกี่ยวกับการวัดผลและประเมินผลระดับเขตพื้นที่การศึกษา

## 4. คำจำกัดความ

**การวัดและประเมินผล (Assessment)** หมายถึง กระบวนการเก็บรวบรวมข้อมูล ร่องรอย หลักฐานที่แสดงให้เห็นถึงพัฒนาการ ความก้าวหน้า และความสำเร็จทางการเรียนของผู้เรียนอย่างเป็นระบบ เพื่อเป็นประโยชน์ต่อการส่งเสริมให้ผู้เรียนเกิดการพัฒนา และเรียนรู้อย่างเต็มศักยภาพ

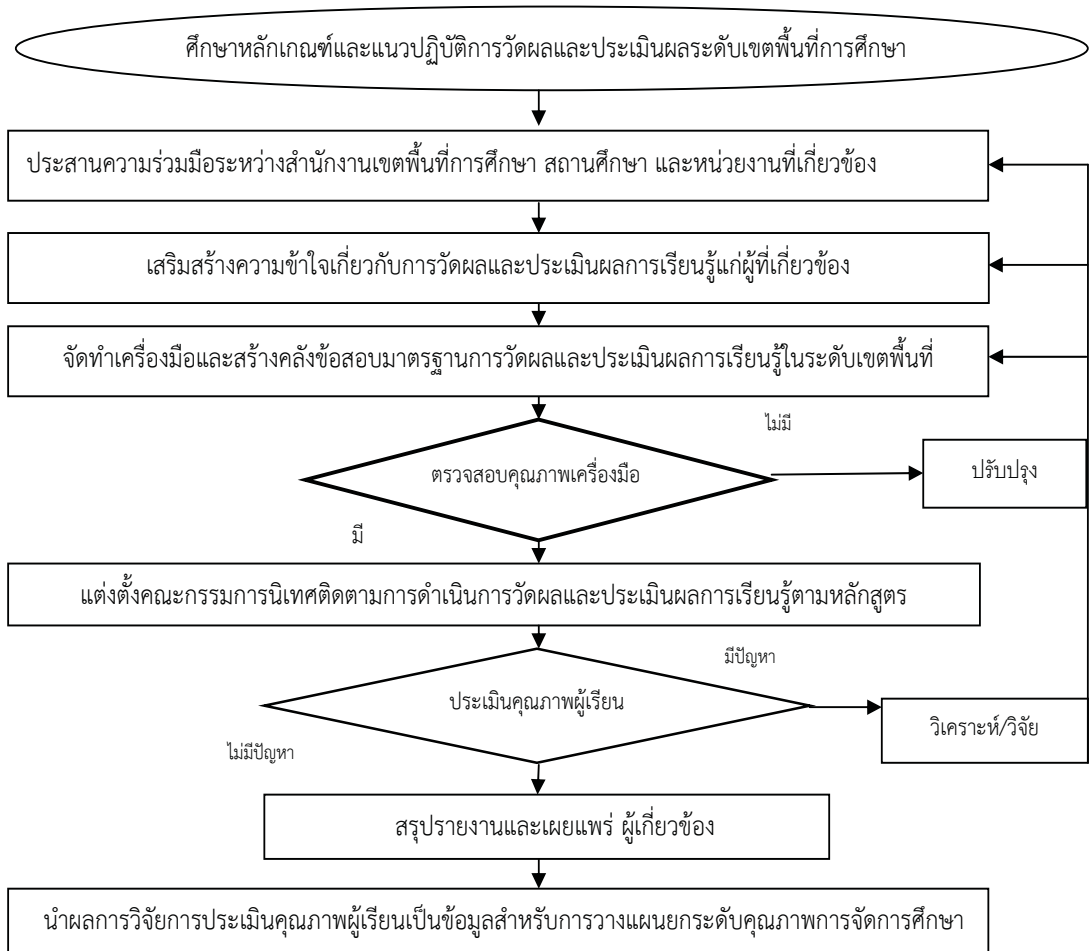
**การประเมินระดับเขตพื้นที่การศึกษา (Local Assessment)** หมายถึง การวัดผลและ ประเมินผลที่ดำเนินการโดยเขตพื้นที่การศึกษา เพื่อตรวจสอบคุณภาพผู้เรียนในสถานศึกษาที่อยู่ในความ รับผิดชอบของเขตพื้นที่การศึกษาแต่ละแห่ง และใช้เป็นข้อมูลพื้นฐานในการพัฒนาคุณภาพการศึกษาของเขต พื้นที่การศึกษา ตามภาระความรับผิดชอบ สามารถดำเนินการโดยประเมินคุณภาพของผู้เรียนด้วยวิธีการ และเครื่องมือที่เป็นมาตรฐานซึ่งจัดทำและดำเนินการโดยเขตพื้นที่การศึกษา หรือด้วยความร่วมมือกับ หน่วยงานต้นสังกัด/หน่วยงานที่เกี่ยวข้อง นอกจากนี้ยังสามารถดำเนินการได้ด้วยการตรวจสอบข้อมูลจาก การประเมินระดับสถานศึกษาในเขตพื้นที่การศึกษา โดยมีการรายงานผลแก่สถานศึกษาและชุมชนได้รับ ทราบ ทั้งนี้ เพื่อให้ทราบว่าสถานศึกษาแต่ละแห่งสามารถจัดการเรียนการสอนเพื่อพัฒนาผู้เรียนให้บรรลุตาม มาตรฐานการเรียนรู้ที่กำหนดหรือไม่ เพียงใด และมีข้อบกพร่องใดที่ต้องดำเนินการปรับปรุงแก้ไขต่อไป

## 5. ขั้นตอนการปฏิบัติงาน

วิจัย พัฒนา ส่งเสริม ติดตาม ตรวจสอบ และประเมินเกี่ยวกับการวัดผลและประเมินระดับ  
เขตพื้นที่การศึกษา

1. ศึกษาหลักเกณฑ์ และแนวปฏิบัติในการวัดผลและประเมินคุณภาพผู้เรียนระดับ  
ระดับเขตพื้นที่การศึกษา
2. ประสานความร่วมมือระหว่างสำนักงานเขตพื้นที่การศึกษา สถานศึกษา และ  
หน่วยงานที่เกี่ยวข้องกับการประเมินคุณภาพผู้เรียนระดับเขตพื้นที่การศึกษา
3. เสริมสร้างความรู้ความเข้าใจให้กับผู้บริหารสถานศึกษา ครู และบุคลากรใน  
สถานศึกษาเกี่ยวกับการวัดผลและประเมินคุณภาพผู้เรียนระดับเขตพื้นที่การศึกษา
4. จัดทำเครื่องมือและคลังข้อสอบที่เป็นมาตรฐานสำหรับใช้ประเมินคุณภาพผู้เรียนระดับ  
เขตพื้นที่การศึกษา และตรวจสอบคุณภาพเครื่องมือ
5. นิเทศติดตามการดำเนินการประเมินคุณภาพของผู้เรียนของสถานศึกษาในสังกัดใน  
รูปแบบของคณะกรรมการ
6. ดำเนินการประเมินผลคุณภาพนักเรียนและนำผลไปวิจัย พัฒนา และประเมินผลการ  
ดำเนินงานด้านการวัดผลและประเมินผลการเรียนรู้ระดับเขตพื้นที่การศึกษาเพื่อนำผลมาใช้ในการวางแผน  
ยกระดับคุณภาพการศึกษา
7. สรุป รายงานผลการประเมินคุณภาพผู้เรียนระดับเขตพื้นที่การศึกษาต่อหน่วยงาน  
ต้นสังกัด และเผยแพร่ต่อสถานศึกษาเพื่อให้สถานศึกษานำไปใช้เป็นข้อมูลในการพัฒนาคุณภาพผู้เรียน
8. นำผลการวิจัย การประเมินคุณภาพผู้เรียนในระดับเขตพื้นที่ศึกษามาใช้เป็น  
ข้อมูลในการวางแผนยกระดับคุณภาพการจัดการศึกษาของสำนักงานเขตพื้นที่การศึกษา

6. Flow Chart งานวิจัย พัฒนา ส่งเสริม ติดตาม ตรวจสอบ และประเมินเกี่ยวกับการวัดผลและประเมินผลการศึกษาในระดับเขตพื้นที่การศึกษา



7. เครื่องมือ

1. แบบติดตามตรวจสอบ
2. เครื่องมือวัดผลและประเมินผล
3. แบบรายงานผล

8. เอกสาร/ หลักฐานอ้างอิง

1. แนวปฏิบัติในการวัดผลและประเมินคุณภาพผู้เรียนระดับเขตพื้นที่การศึกษา แนวทางการตรวจสอบคุณภาพมาตรฐานของเครื่องมือวัดผลและประเมินผล
2. คู่มือในการปฏิบัติงานกิจกรรม ติดตาม ตรวจสอบ วัดผลและประเมินผล
3. เอกสาร รายงานผลการประเมิน ระดับเขตพื้นที่การศึกษา

9. แบบฟอร์มสรุปมาตรฐานงาน

ชื่องาน (กระบวนการงาน) วิจัย พัฒนา ส่งเสริม ติดตาม ตรวจสอบ และประเมินเกี่ยวกับการวัดผลและประเมินผลระดับเขตพื้นที่การศึกษา		สำนักงานเขตพื้นที่การศึกษา กลุ่มนิเทศติดตามและประเมินผล	รหัสเอกสาร : .....		
วัตถุประสงค์ : 1. ระดับความสำเร็จของการวิจัย พัฒนา ส่งเสริม ติดตาม ตรวจสอบและประเมินเกี่ยวกับการวัดผลและประเมินระดับเขตพื้นที่การศึกษา		2. ระดับคุณภาพของผู้เรียน ระดับเขตพื้นที่การศึกษา			
ลำดับที่	ผังขั้นตอนการดำเนินงาน	รายละเอียดงาน	เวลาดำเนินการ	มาตรฐานคุณภาพงาน	ผู้รับผิดชอบ
1		1. ศึกษาหลักเกณฑ์ และแนวปฏิบัติในการวัดผลและประเมินคุณภาพผู้เรียนระดับเขตพื้นที่การศึกษา	ตามรอบเวลา	สถานศึกษามีแนวปฏิบัติในการวัดและประเมินผลที่ชัดเจน	กลุ่มนิเทศ ๑
2		2. ประสานความร่วมมือระหว่างสำนักงานเขตพื้นที่การศึกษา สถานศึกษา และหน่วยงานที่เกี่ยวข้องกับการประเมินคุณภาพผู้เรียนระดับเขตพื้นที่การศึกษา	ตามรอบเวลา	บุคลากรและหน่วยงานที่เกี่ยวข้องให้ความร่วมมือในการประเมินคุณภาพผู้เรียน จัดทำเครื่องมือ	กลุ่มนิเทศ ๑
3		3. เสริมสร้างความรู้ความเข้าใจให้กับผู้บริหารสถานศึกษา ครู และบุคลากรในสถานศึกษาเกี่ยวกับการวัดผลและประเมินคุณภาพผู้เรียนระดับเขตพื้นที่การศึกษา	ตามรอบเวลา	บุคลากรสถานศึกษามีความรู้ความเข้าใจเกี่ยวกับการวัดและประเมินผลการเรียนรู้ระดับเขตพื้นที่การศึกษา	กลุ่มนิเทศ ๑
4		4. จัดทำเครื่องมือและคลังข้อสอบที่เป็นมาตรฐานสำหรับใช้ประเมินคุณภาพผู้เรียนระดับเขตพื้นที่การศึกษา และตรวจสอบคุณภาพ	ตลอดปีการศึกษา	มีคลังข้อสอบ และเครื่องมือสำหรับการประเมิน	กลุ่มนิเทศ ๑
5		5. แต่งตั้งคณะกรรมการนิเทศติดตามการดำเนินการประเมินคุณภาพของผู้เรียนของสถานศึกษาในสังกัดในรูปแบบของคณะกรรมการ	ตามรอบเวลา	หน่วยงานต้นสังกัดและสถานศึกษามีข้อมูลคุณภาพผู้เรียน	กลุ่มนิเทศ ๑
6		6. ดำเนินการประเมินผลคุณภาพนักเรียนนำผลไปวิจัย พัฒนา ประเมินผลการดำเนินงานด้านการวัดผลและประเมินผลการระดับเขตพื้นที่การศึกษาเพื่อนำผลไปใช้ในการวางแผนยกระดับคุณภาพการศึกษา	ตามรอบเวลา	เขตพื้นที่ศึกษามีระบบการประเมินที่มีคุณภาพเชื่อถือได้	กลุ่มนิเทศ ๑
7		7. สรุป รายงานผลการประเมินคุณภาพผู้เรียน การวิจัยระดับเขตพื้นที่การศึกษาต่อหน่วยงานต้นสังกัด และเผยแพร่ต่อสถานศึกษาเพื่อให้สถานศึกษานำไปใช้เป็นข้อมูลในการพัฒนาคุณภาพผู้เรียน	เมื่อเสร็จสิ้นการประเมิน	มีข้อมูลผลการประเมินคุณภาพผู้เรียนระดับเขตพื้นที่การศึกษา	กลุ่มนิเทศ ๑
8		8. นำผลการวิจัย การประเมินคุณภาพผู้เรียนในระดับเขตพื้นที่การศึกษา มาใช้เป็นข้อมูลในการวางแผนยกระดับคุณภาพการจัดการศึกษาของสำนักงานเขตพื้นที่การศึกษา	ตลอดปีการศึกษา	หน่วยงานต้นสังกัดและสถานศึกษาใช้ข้อมูลคุณภาพผู้เรียนในการวางแผนยกระดับคุณภาพการจัดการศึกษา	กลุ่มนิเทศ ๑
<p>เอกสารอ้างอิง : 1. แนวปฏิบัติในการวัดผลและประเมินคุณภาพผู้เรียนระดับเขตพื้นที่การศึกษา แนวทางการตรวจสอบคุณภาพ มาตรฐานของเครื่องมือวัดผล และประเมินผล 2. คู่มือในการปฏิบัติงานกิจกรรม ติดตาม ตรวจสอบ วัดผลและประเมินผล</p> <p>3. เอกสาร รายงานผลการประเมิน ระดับเขตพื้นที่การศึกษา</p>					

คำอธิบายสัญลักษณ์ผังขั้นตอน จุดเริ่มต้นหรือสิ้นสุดกระบวนการงาน กิจกรรมงานหรือการปฏิบัติ การตัดสินใจ ทิศทางหรือการเคลื่อนไหวของงาน จุดเชื่อมต่อระหว่างหน้า(ถ้าไม่จบภายใน 1หน้า)



งานวิจัย พัฒนา ส่งเสริม ติดตาม ตรวจสอบ  
และประเมินเกี่ยวกับการวัดผลและประเมินผล  
การศึกษาระดับชาติ

## 1. ชื่องาน (กระบวนงาน)

งานวิจัย พัฒนา ส่งเสริม ติดตาม ตรวจสอบ และประเมินเกี่ยวกับการวัดผลและประเมินผล การศึกษาระดับชาติ

## 2. วัตถุประสงค์

1. เพื่อพัฒนาระบบการปฏิบัติงานของ กลุ่มนิเทศ ติดตาม และประเมินผลการจัดการศึกษาให้มีประสิทธิภาพและสามารถดำเนินการบรรลุผลตามเป้าหมาย
2. เพื่อใช้เป็นแนวทางในการดำเนินการวิจัย พัฒนา ส่งเสริม ติดตาม ตรวจสอบ และประเมิน เกี่ยวกับการวัดผลและประเมินผลการศึกษา

## 3. ขอบเขตของงาน

เป็นแนวทางสำหรับการปฏิบัติงานและดำเนินการวิจัย พัฒนา ส่งเสริม ติดตาม ตรวจสอบ และ ประเมินเกี่ยวกับการวัดผลและประเมินผลการศึกษาในระดับชาติ

## 4. คำจำกัดความ

**การวัดและประเมินผล (Assessment)** หมายถึง กระบวนการเก็บรวบรวมข้อมูล ร่องรอย หลักฐานที่แสดงให้เห็นถึงพัฒนาการ ความก้าวหน้า และความสำเร็จทางการเรียนของผู้เรียนอย่างเป็นระบบ เพื่อเป็นประโยชน์ต่อการส่งเสริมให้ผู้เรียนเกิดการพัฒนา และเรียนรู้อย่างเต็มศักยภาพ

**การประเมินระดับชาติ (National Tests)** หมายถึง การวัดผลและประเมินผลการเรียนรู้ที่ ดำเนินการโดยสถาบันทดสอบทางการศึกษาแห่งชาติ ซึ่งสถานศึกษาต้องจัดให้ผู้เรียนทุกคนที่เรียนใน ระดับชั้นสำคัญ (Key Stages) ผลจากการประเมินใช้เป็นข้อมูลในการเทียบเคียงคุณภาพการศึกษาในระดับ ต่าง ๆ เพื่อนำไปใช้ในการวางแผนยกระดับคุณภาพการจัดการศึกษา ตลอดจนเป็นข้อมูลสนับสนุนการ ตัดสินใจในระดับนโยบายของประเทศ

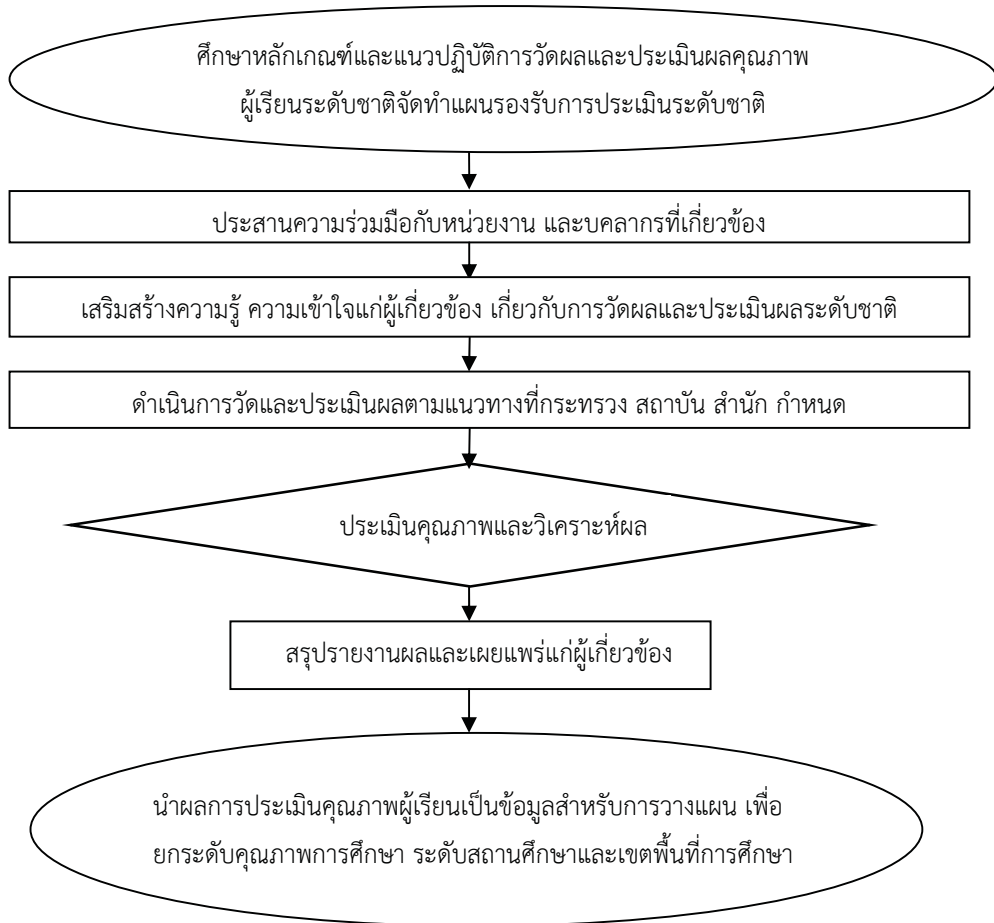
## 5. ขั้นตอนการปฏิบัติงาน

วิจัย พัฒนา ส่งเสริม ติดตาม ตรวจสอบ และประเมินเกี่ยวกับการวัดผลและประเมินผล การศึกษาระดับชาติ

1. ศึกษาหลักเกณฑ์ และแนวปฏิบัติในการวัดผลและประเมินคุณภาพผู้เรียนระดับชาติ จัดทำ แผนรองรับการประเมินระดับชาติ
2. ประสานความร่วมมือระหว่างสำนักงานเขตพื้นที่การศึกษา สถานศึกษา และ หน่วยงานที่เกี่ยวข้องกับการประเมินคุณภาพผู้เรียนระดับชาติ เช่น สถาบันทดสอบทางการศึกษาแห่งชาติ (สทศ.) สำนักทดสอบทางการศึกษา

3. เสริมสร้างความรู้ความเข้าใจให้กับผู้บริหารสถานศึกษา ครู และบุคลากรในสถานศึกษาเกี่ยวกับการวัดผลและประเมินคุณภาพผู้เรียนระดับชาติ
4. ดำเนินการประเมินคุณภาพของผู้เรียนตามแนวทางที่กระทรวงศึกษาธิการสถาบันทดสอบทางการศึกษาแห่งชาติ หรือสำนักทดสอบทางการศึกษากำหนด
5. รายงานผลการประเมินคุณภาพผู้เรียนระดับชาติต่อหน่วยงานต้นสังกัดหน่วยงานที่เกี่ยวข้อง และเผยแพร่ต่อสถานศึกษาเพื่อให้สถานศึกษานำไปใช้เป็นข้อมูลในการพัฒนาคุณภาพผู้เรียน
6. นำผลการประเมินคุณภาพผู้เรียนในระดับชาติมาใช้เป็นข้อมูลในการวางแผนยกระดับคุณภาพการจัดการศึกษาของสำนักงานเขตพื้นที่การศึกษา

## 6. Flow Chart วิจัย พัฒนา ส่งเสริม ติดตาม ตรวจสอบ และประเมินเกี่ยวกับการวัดผลและประเมินผลการศึกษาระดับชาติ



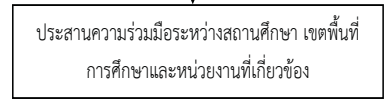
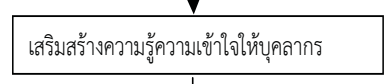
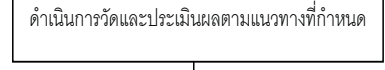
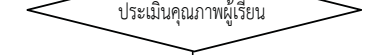
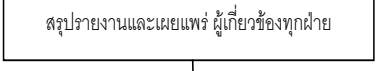
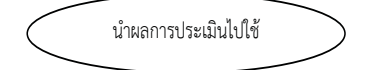
## 7. เครื่องมือ

- 7.1 แบบติดตามตรวจสอบ
- 7.2 เครื่องมือวัดและประเมินผล
- 7.3 แบบรายงานผล

## 8. เอกสาร/หลักฐานอ้างอิง

- 8.1 คู่มือดำเนินงานการวัดผลประเมินผล ระดับชาติ
- 8.2 แบบรายงานผลการวัดผล และประเมินผล ระดับชาติ
- 8.3 เอกสาร รายงานผลการประเมินคุณภาพการศึกษาระดับชาติ

9. แบบฟอร์มสรุปรายงาน

ชื่องาน (กระบวนงาน) วิจัย พัฒนา ส่งเสริม ติดตาม ตรวจสอบ และประเมินเกี่ยวกับการวัดและประเมินระดับชาติ		สำนักงานเขตพื้นที่การศึกษา กลุ่มนิเทศติดตามและประเมินผลการจัดการศึกษา		รหัสเอกสาร :	
วัตถุประสงค์ : 1. เพื่อพัฒนาระบบการปฏิบัติงานของ กลุ่มนิเทศ ติดตาม และประเมินผลการจัดการศึกษาให้มีประสิทธิภาพและสามารถดำเนินการบรรลุผลตามเป้าหมาย					
2. เพื่อใช้เป็นแนวทางในการดำเนินการวิจัย พัฒนา ส่งเสริม ติดตาม ตรวจสอบ และประเมินเกี่ยวกับการวัดผลและประเมินผลการศึกษา					
ลำดับที่	ผังขั้นตอนการดำเนินงาน	รายละเอียดงาน	เวลาดำเนินการ	มาตรฐานคุณภาพงาน	ผู้รับผิดชอบ
1		1.ศึกษาหลักเกณฑ์ และแนวปฏิบัติในการวัดและประเมินคุณภาพผู้เรียนระดับชาติ	พฤษภาคม	สถานศึกษามีแนวปฏิบัติในการวัดและประเมินผลที่ชัดเจน	กลุ่มนิเทศ ฯ
2		2.ประสานความร่วมมือระหว่างสำนักงานเขตพื้นที่การศึกษา สถานศึกษา และหน่วยงานที่เกี่ยวข้องกับการประเมินคุณภาพผู้เรียนระดับชาติ เช่น สถาบันทดสอบทางการศึกษาแห่งชาติ (สทศ.) สำนักทดสอบทางการศึกษา	สิงหาคม	ความร่วมมือในการวัดและประเมินผลระดับชาติ	กลุ่มนิเทศ ฯ
3		3.เสริมสร้างความรู้ความเข้าใจให้กับผู้บริหารสถานศึกษา ครู และบุคลากรในสถานศึกษาเกี่ยวกับการวัดและประเมินคุณภาพผู้เรียนระดับชาติ	กันยายน	ผู้บริหารสถานศึกษา และครู มีความรู้ความเข้าใจเกี่ยวกับการวัดและประเมินผลการเรียนรู้ ในระดับชาติ	กลุ่มนิเทศ ฯ
4		4.ดำเนินการประเมินคุณภาพของผู้เรียนตามแนวทางที่กระทรวงศึกษาธิการสถาบันทดสอบทางการศึกษาแห่งชาติ หรือสำนักทดสอบทางการศึกษากำหนด	มกราคม-มีนาคม	มีแผนการวัดและประเมินผลตามหลักสูตรในระดับชาติที่ชัดเจน	กลุ่มนิเทศ ฯ
5		5.ประเมินระดับชาติเพื่อวิเคราะห์/วิจัยคุณภาพผู้เรียน	เมษายน	มีข้อมูลคุณภาพผู้เรียนในระดับชาติ	กลุ่มนิเทศ ฯ
6		6.รายงานผลการประเมินคุณภาพผู้เรียนระดับชาติต่อหน่วยงานต้นสังกัดหน่วยงานที่เกี่ยวข้อง และเผยแพร่ต่อสถานศึกษาเพื่อให้สถานศึกษานำไปใช้เป็นข้อมูลในการพัฒนาคุณภาพผู้เรียน	เมษายน	หน่วยงานต้นสังกัดและสถานศึกษา มีข้อมูลคุณภาพผู้เรียน	กลุ่มนิเทศ ฯ
7		7.นำผลการประเมินคุณภาพผู้เรียนในระดับชาติมาใช้เป็นข้อมูลในการวางแผนยกระดับคุณภาพการจัดการศึกษาของสำนักงานเขตพื้นที่การศึกษา	พฤษภาคม	หน่วยงานต้นสังกัดและสถานศึกษาใช้ข้อมูลคุณภาพผู้เรียนในการวางแผนยกระดับคุณภาพการจัดการศึกษา	กลุ่มนิเทศ ฯ

เอกสารอ้างอิง : 8.1 คู่มือดำเนินการวัดผลประเมินผล ระดับชาติ 8.2 แบบรายงานผลการวัดผล และประเมินผล ระดับชาติ 8.3 เอกสาร รายงานผลการประเมินคุณภาพการศึกษาระดับชาติ

คำอธิบายสัญลักษณ์ผังขั้นตอน  จุดเริ่มต้นหรือสิ้นสุดกระบวนการงาน  กิจกรรมงานหรือการปฏิบัติ  การตัดสินใจ  ทิศทางหรือการเคลื่อนไหวของงาน  จุดเชื่อมต่อระหว่างหน้า(ถ้าไม่จบภายใน 1 หน้า)



**กลุ่มนิเทศ ติดตาม และประเมินผลการจัดการศึกษา  
สำนักงานเขตพื้นที่การศึกษาประถมศึกษาเชียงราย เขต ๑  
สำนักงานคณะกรรมการการศึกษาขั้นพื้นฐาน  
กระทรวงศึกษาธิการ  
[www.nitedcr1.go.th](http://www.nitedcr1.go.th)**

